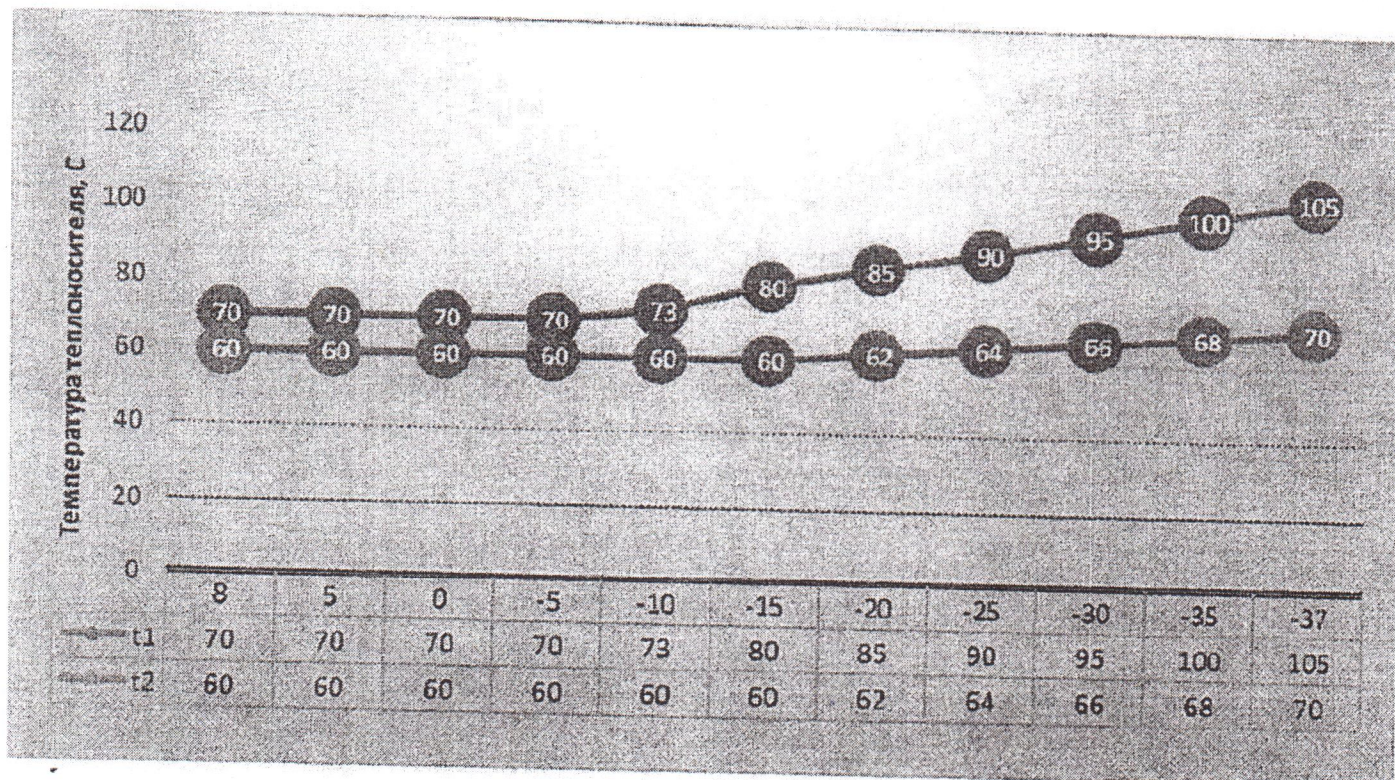


**График сетевой воды и значения давления в точке приема тепловой энергии
На границе тепловых сетей ТО и ЕТО**



t1 – температура в подающем трубопроводе

t2 – температура в обратном трубопроводе

1. давление в подающем трубопроводе (летний режим) - 4,0-5,0 кгс/см²;
 2. давление в подающем трубопроводе (зимний режим) - 5,0- 5,5 кгс/см²;
 3. давление в подающем трубопроводе (переходной режим): 5,2-5,5 кгс/см²;
- Переходной режим с 01 апреля по 15 мая и с 15 сентября по 15 ноября
4. давление в обратном трубопроводе не менее 2,0 – 3,8 кгс/см²;
 5. отклонение от заданного режима:
 - по температуре воды, поступающей в тепловую сеть +/-3%;
 - по давлению в подающем трубопроводе +/- 5%;
 - по давлению в обратном трубопроводе +/- 0,2 кгс/см².

Подписи сторон:

«ТО»



/К.К. Гиберт/



/А.В. Головашков/